

Réunion du bassin Antenne Rouzille

2016 :

Consommation

Gestion conjoncturelle



PRÉFET DE LA
CHARENTE-MARITIME

1 – Consommation 2016 : rappel des éléments

Volume autorisé et consommé :

	Volume autorisé 2016	Volume consommé 2016	Taux de retour (à la date de traitement des données)
Antenne Rouzille (17)	4 335 546 m ³	2 661 471 m ³	100%
Antenne Rouzille (16)	281 400 m ³		
TOTAL	4 616 946 m ³		

Rappel d'objectif de volume prélevable sur le bassin (16 + 17):

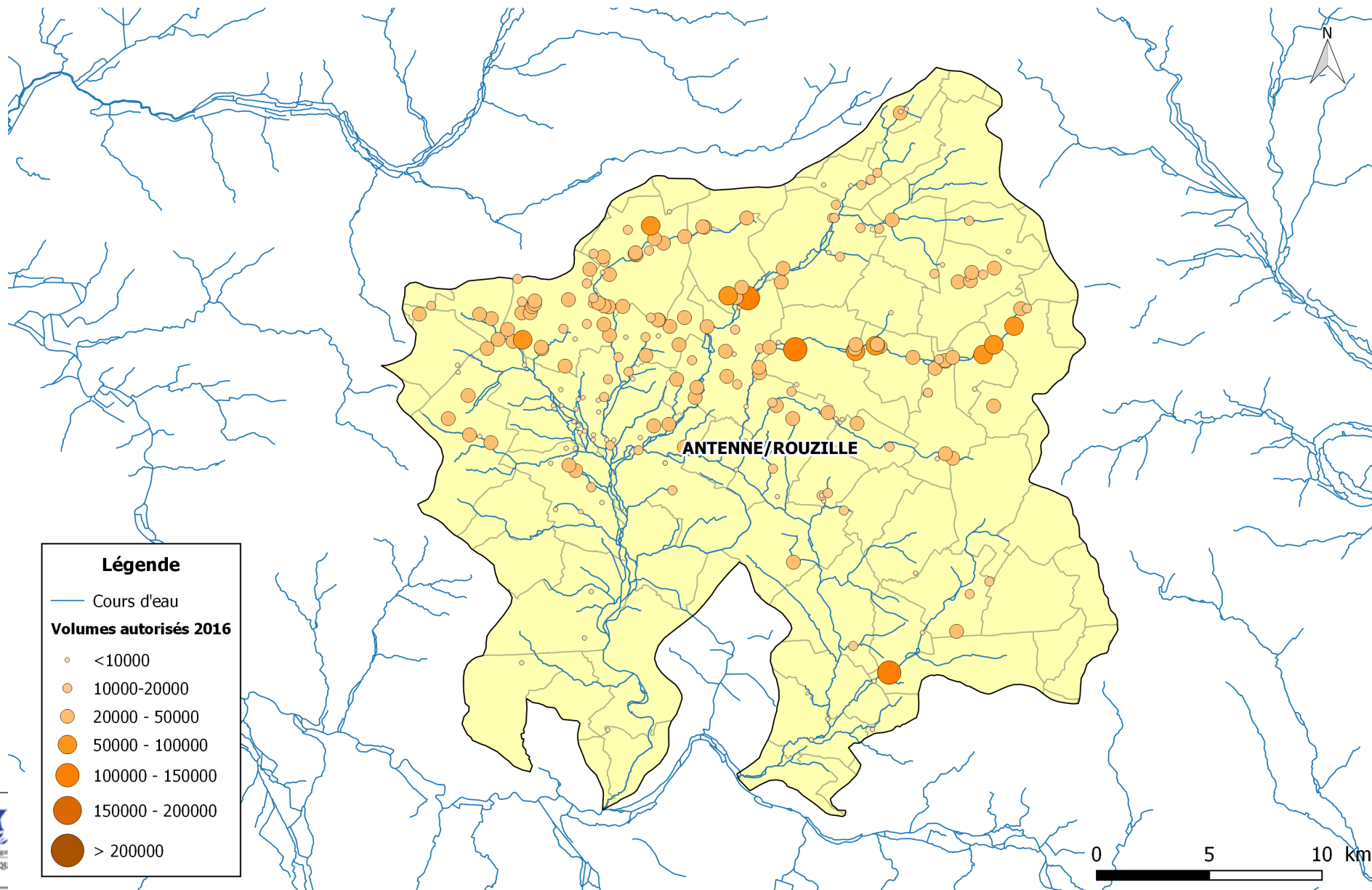
	Objectif 2017	Objectif 2021
Antenne Rouzille	4 200 000 m ³	2 150 000 m ³

Volume en dérogation 2016 (17) :

	Volume en dérogation 2016	Taux 2016	Taux 2015
Antenne Rouzille	124 550 m ³	3 %	2 %

1 – Consommation 2016 : carte des unités de prélèvements avec volume autorisé 2016

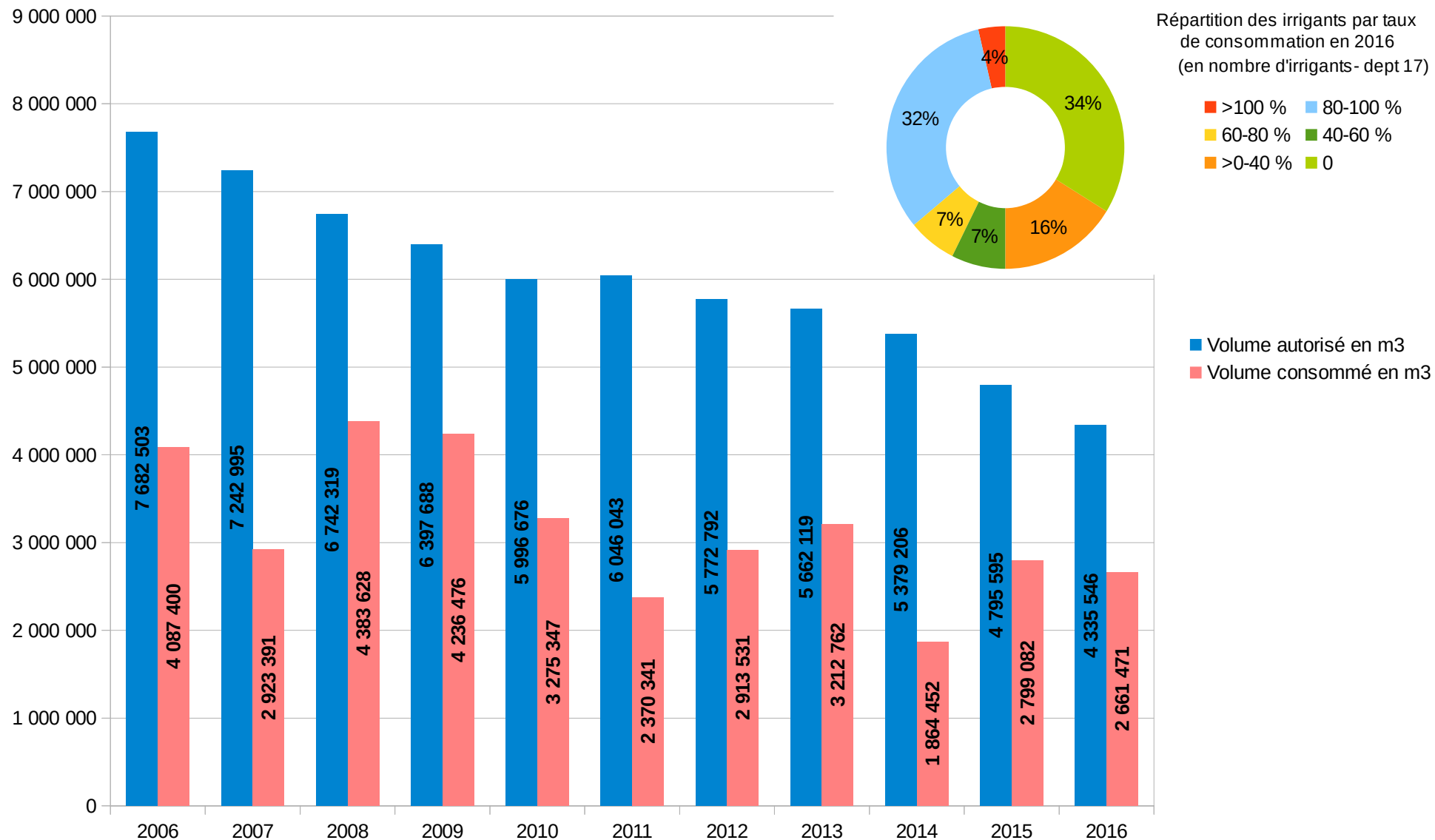
Volumes autorisés 2016 sur le Bassin de l'Antenne



1 – Consommation : rappel des éléments

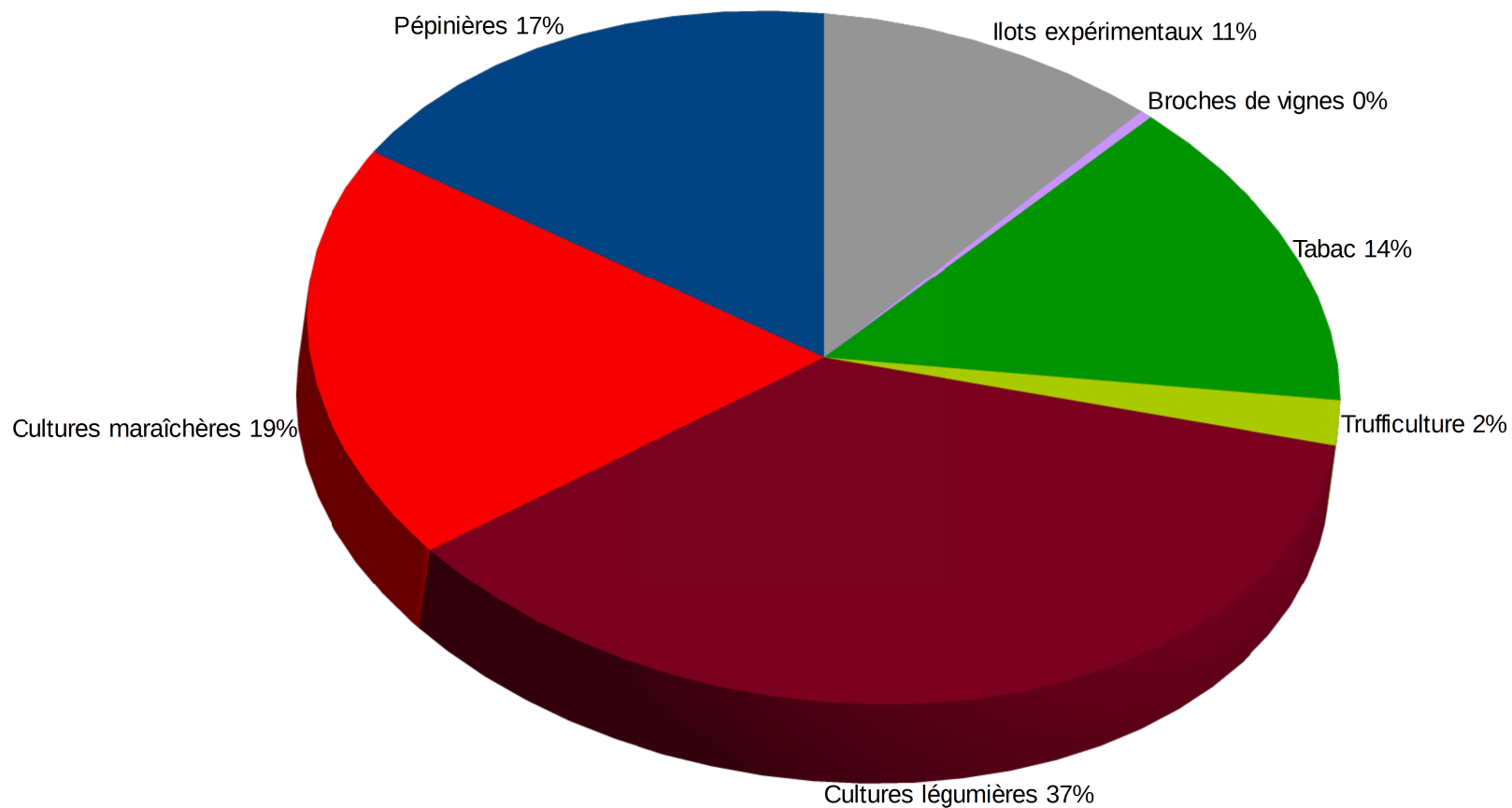
Volumes autorisés et consommés

Bassin versant de l'Antenne Rouzille (17)



1 – Consommation 2016 : dérogations (17)

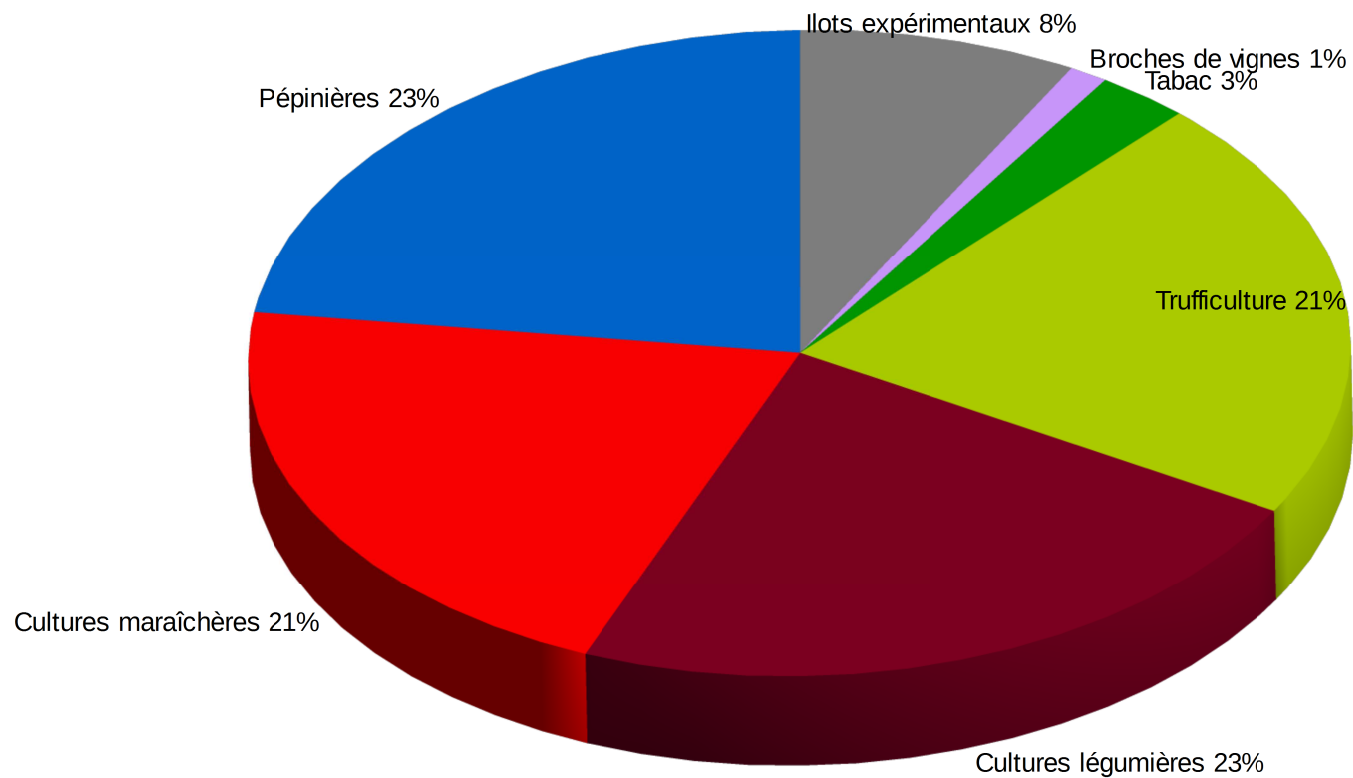
Répartition des dérogations par type de culture et par volume (en m3)
Bassin Antenne Rouzille



1 – Consommation 2016 : dérogations (17)

Répartition des dérogations par type de culture et par Ha

Bassin Antenne Rouzille



Quelques chiffres

3 opérations de contrôle terrain (17)

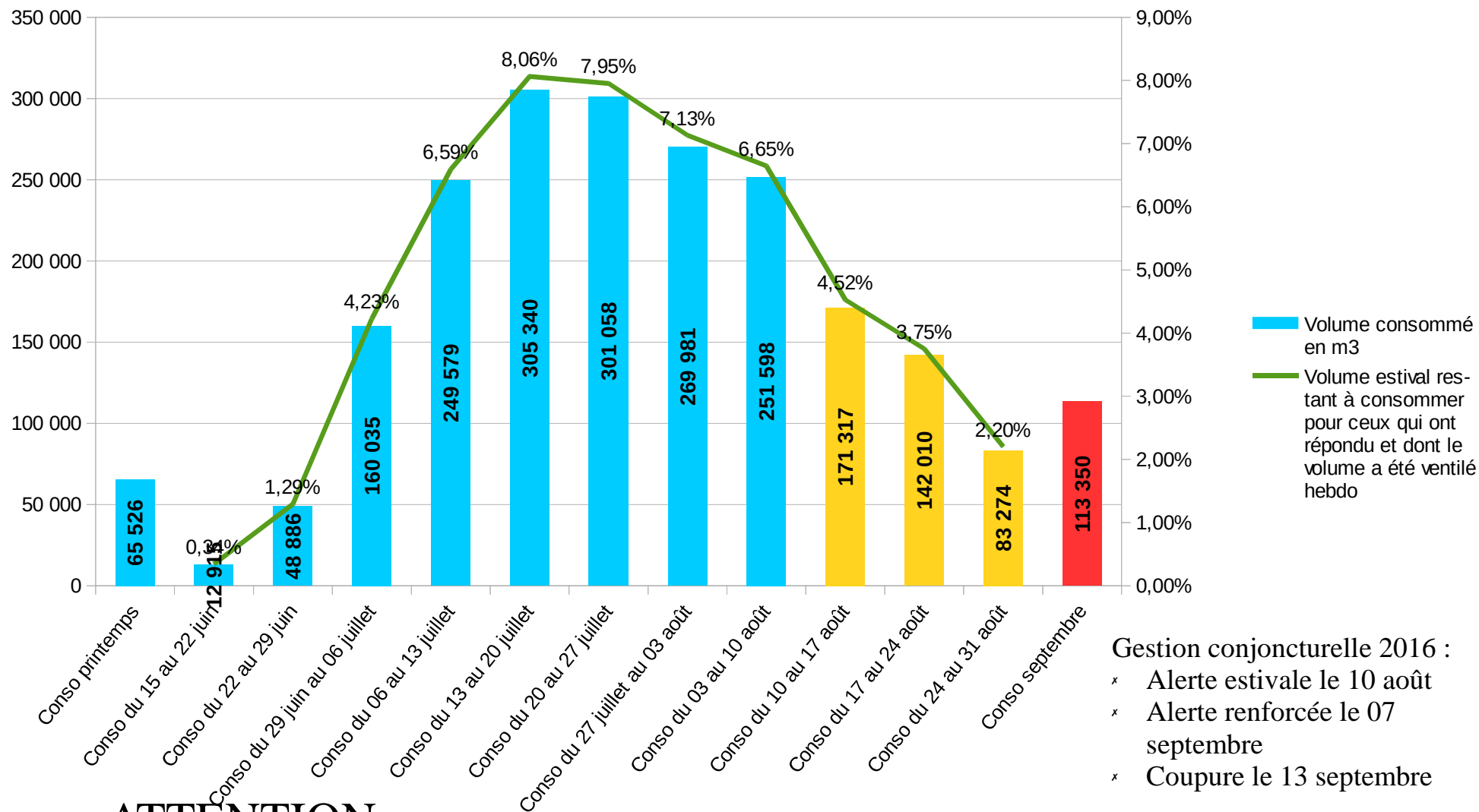
- ♦ 14 exploitations contrôlées
- ♦ 12 infractions relevées :
 - ♦ 2 non relevés d'index
 - ♦ 1 dysfonctionnement de compteur
 - ♦ 8 non identification des ouvrages
 - ♦ 1 dépassement de volume global

*+ contrôles sur la conformité des forages
hors bassin de l'Antenne Rouzille*

1 – Consommation 2016 et gestion conjoncturelle

Bassin de l'Antenne Rouzille (17)

Volume hebdomadaire consommé et volume hebdomadaire sur volume estival (%)



Gestion conjoncturelle 2016 :

- x Alerte estivale le 10 août
- x Alerte renforcée le 07 septembre
- x Coupure le 13 septembre

ATTENTION:

Parmi les retours, 486 000 m³ consommés n'ont pas pu être rattachés à une période hebdomadaire et 46 irrigants n'ont pas consommés en 2016 et représentent 1Mm³ autorisés.

2- gestion conjoncturelle : rappel des éléments

Eléments cadre de l'arrêté conjoncturel 2016 :

- 1 station piézométrique de référence : Ballans

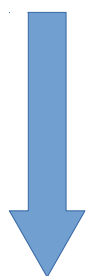
POE = - 23,5 m

PCR = - 25,5 m

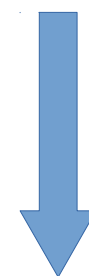
Printemps :

Alerte : - 21,5 m

Coupure = - 23 m



Interdiction horaire
des prélèvements
pour l'irrigation

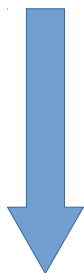


Interdiction totale
des prélèvements
pour l'irrigation
sauf dérogation

2- gestion conjoncturelle : rappel des éléments

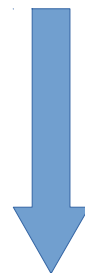
Eté :

Alerte : - 22,5 m



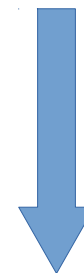
**Volume hebdomadaire
limité à 7 % du volume
autorisé estival**

AR : - 24,5 m



**Volume hebdomadaire
limité à 5 % du volume
autorisé estival**

Coupure = - 25 m

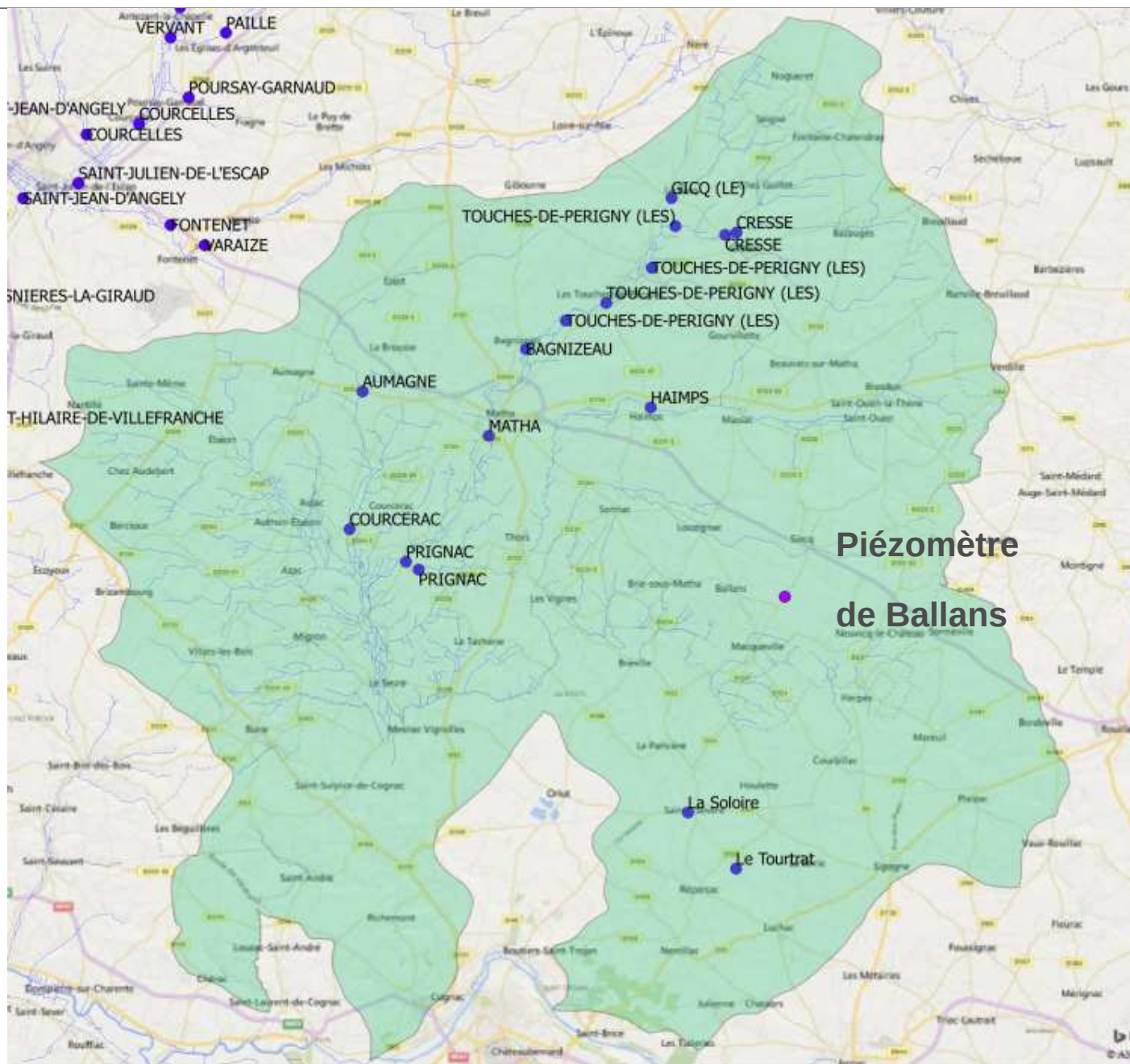


**Interdiction totale
des prélèvements
pour l'irrigation
sauf dérogation**

2- gestion conjoncturelle : rappel des éléments

14 stations
de suivi ONDE (17)

2 stations
de suivi ONDE (16)



2- gestion conjoncturelle

Elaboration de 2 cartographies :

1/ une cartographie traitant des données recensés par la FDPPMA 17 sur les années 2007 à 2009 puis 2011 à 2015.

L'écoulement est classé en 4 catégories :

e : écoulement visible,

ef : écoulement visible mais faible,

r : rupture d'écoulement,

a : assec

Les données présentent les assecs relevés, superposés par année (plus il y a d'assec, plus les lignes sont foncées)

2- gestion conjoncturelle

2/ une cartographie traitant des données recensés par le réseau ONDE 17

L'écoulement est classé en 4 catégories :

- 1 : écoulement visible,**
- 2 : écoulement visible faible,**
- 3 : écoulement non visible,**
- 4 : assec**

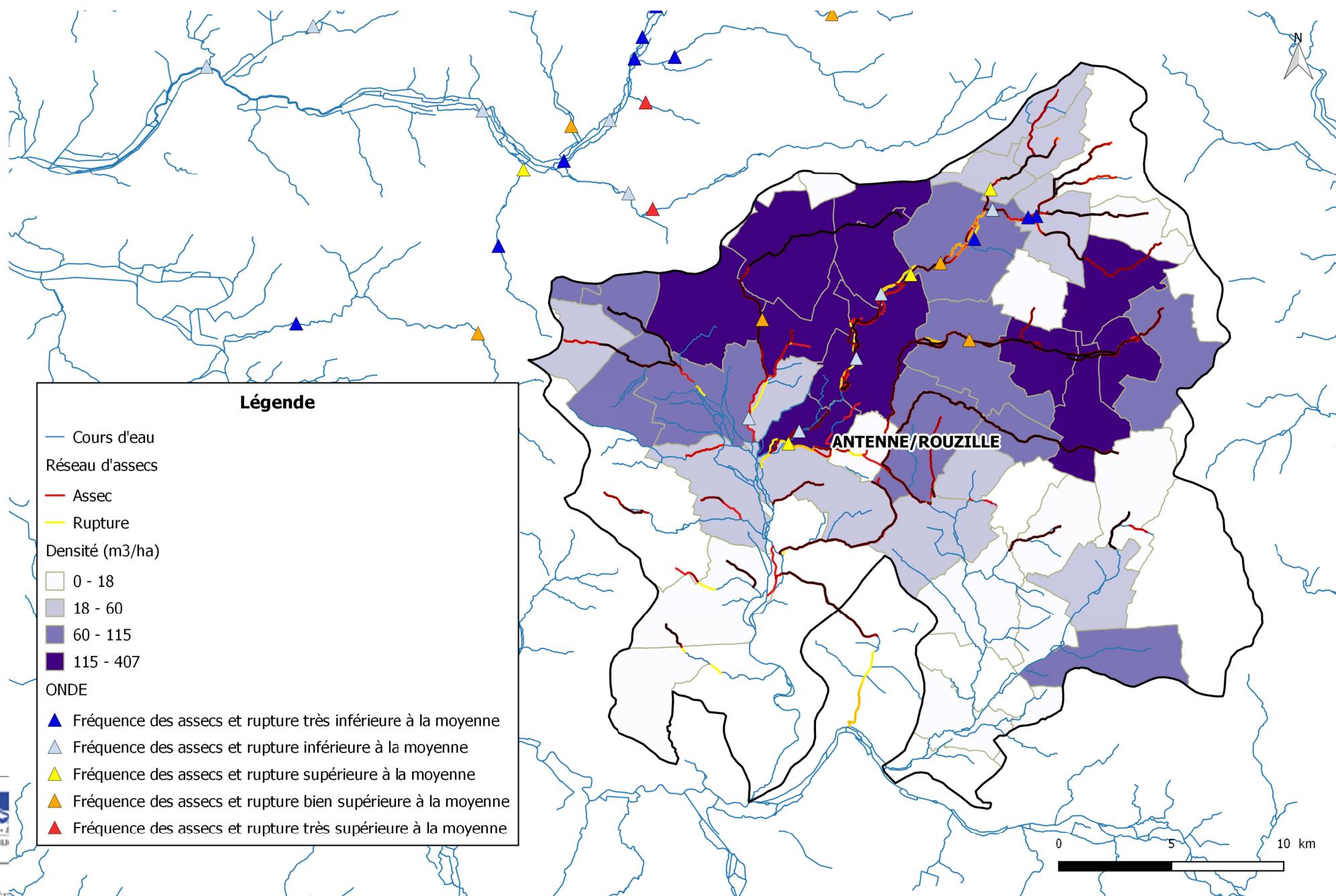
C'est l'écart à la moyenne qui est présenté dans la carte.

La carte suivante présente donc :

- la densité des volumes autorisés 2016 par commune**
- le linéaire des assecs FDPPMA (2007 à 2015 sauf 2010)**
- le bilan des observations ONDE (écart à la moyenne)**

2- gestion conjoncturelle : rappel des éléments

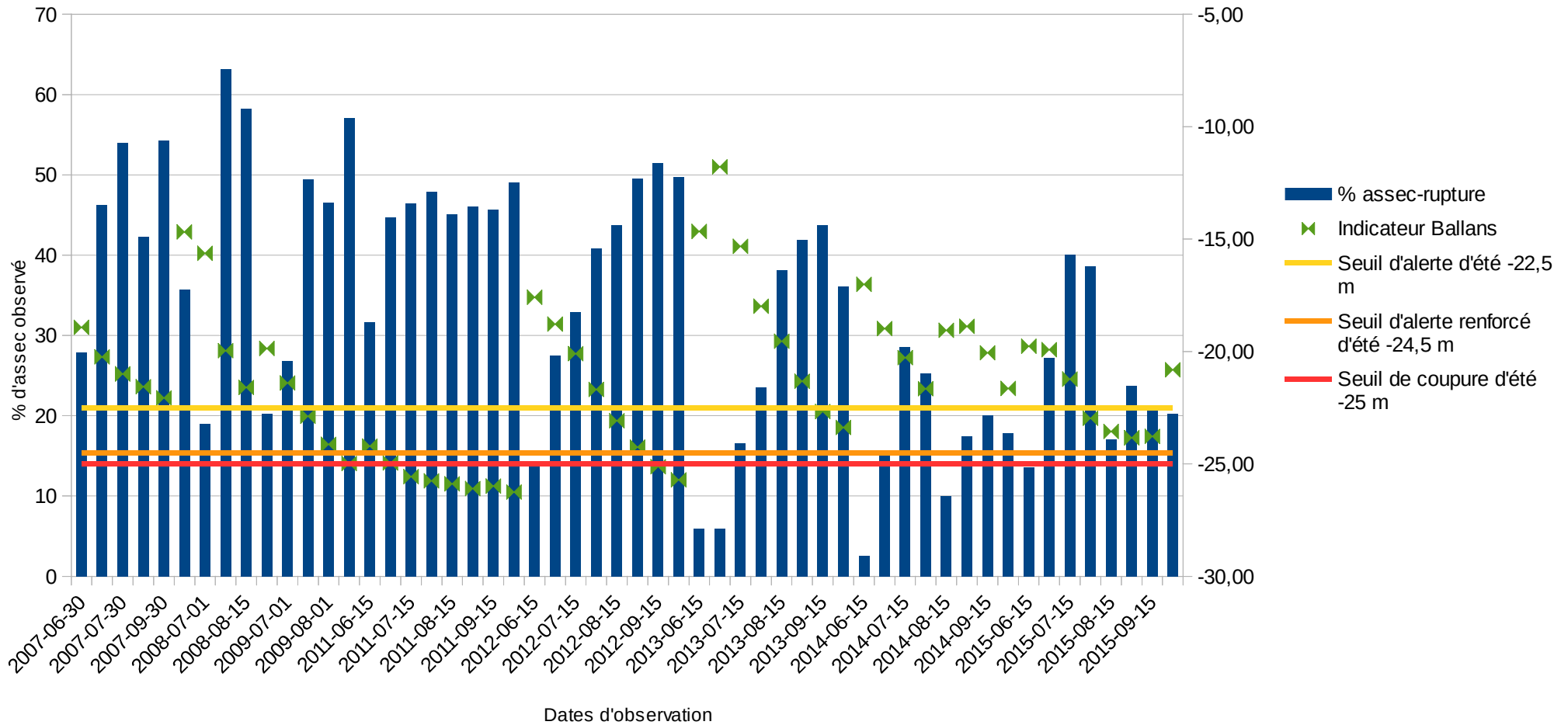
Densité des volumes autorisés 2016 par commune sur le bassin de l'Antenne



2- gestion conjoncturelle

Bassin de l'Antenne

Observation des assecs-ruptures et indicateur de gestion



Réunion du bassin Antenne-Rouzille

Recueil des propositions



PRÉFET DE LA
CHARENTE-MARITIME